

ĐẠI HỌC QUỐC GIA TP.HCM  
TRUNG TÂM  
DỊCH VỤ VÀ XÚC TIẾN ĐẦU TƯ

Số: 78/TTDV&XTĐT-QTDA

V/v di dời bến xe buýt tạm ra bến xe  
buýt thuộc khu Hạ tầng kỹ thuật I và  
điều chỉnh hướng tuyến xe buýt

CỘNG HÒA XÃ HỘI CHỦ NGHĨA VIỆT NAM  
Độc lập – Tự do – Hạnh phúc

Thành phố Hồ Chí Minh, ngày 14 tháng 8 năm 2023

Kính gửi: Các đơn vị thành viên và trực thuộc ĐHQG-HCM

Căn cứ Công văn số 1215/ĐHQG-KHTC ngày 09/8/2021 của Giám đốc Đại học Quốc gia Thành phố Hồ Chí Minh (ĐHQG-HCM) về việc giao Trung tâm Dịch vụ và Xúc tiến đầu tư (Trung tâm) quản lý, vận hành, khai thác các Bến xe buýt theo quy hoạch và Trạm khí gas CNG hiện hữu tại khu Đô thị ĐHQG-HCM.

Căn cứ Quyết định số 854/QĐ-SGTVT ngày 10/8/2023 của Sở Giao thông Vận tải thành phố Hồ Chí Minh về việc Điều chỉnh nội dung công bố hoạt động của các tuyến xe buýt có trợ giá số 8, 10, 19, 30, 50 và 52.

Bằng văn bản này, Trung tâm xin thông báo đến các đơn vị thành viên và trực thuộc ĐHQG-HCM về việc di dời bến xe buýt tạm ra bến xe buýt thuộc khu Hạ tầng kỹ thuật I - Khu đô thị ĐHQG-HCM (Bến A) và điều chỉnh hướng tuyến xe buýt như sau:

- Thời gian di dời và điều chỉnh tuyến: kể từ 00h00 ngày 15/8/2023.
- Điều chỉnh hướng tuyến xe buýt số 8, 10, 19, 30, 50 và 52 (phụ lục đính kèm).

**Lưu ý:**

- Từ 00h00 ngày 15/8/2023 tuyến xe buýt số 50 (đang đậu tại khuôn viên trường Đại học Bách Khoa) sẽ di dời ra bến xe buýt mới.

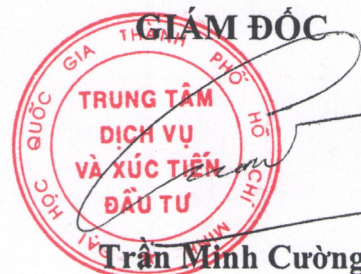
- Hành khách được miễn phí vé khi đón xe buýt (tuyến 8, 10, 19, 30, 50 và 52) tại các trạm trên trục đường Quảng trường sáng tạo di chuyển về bến xe buýt thuộc khu Hạ tầng kỹ thuật I.

Trung tâm thông báo các đơn vị thành viên và trực thuộc ĐHQG-HCM được biết. Mọi chi tiết vui lòng liên hệ ThS. Phan Nhật Tân – Phó trưởng phụ trách Phòng Quản trị – Dự án, SĐT: 0934944834 – Mail: pntan@vnuhcm.edu.vn.

Trân trọng./.

**Nơi nhận:**

- Như trên;
- Ban Giám đốc ĐHQG-HCM (để b/c);
- Trung tâm QLGTCC TP.HCM (để biết);
- Liên hiệp HTX Vận tải Tp.HCM (để biết);
- Tổng công ty Xe khách Sài Gòn (để biết);
- Lưu: VT, QT-DA.





**Phụ lục**  
**THÔNG TIN CÁC TUYẾN ĐIỀU CHỈNH**

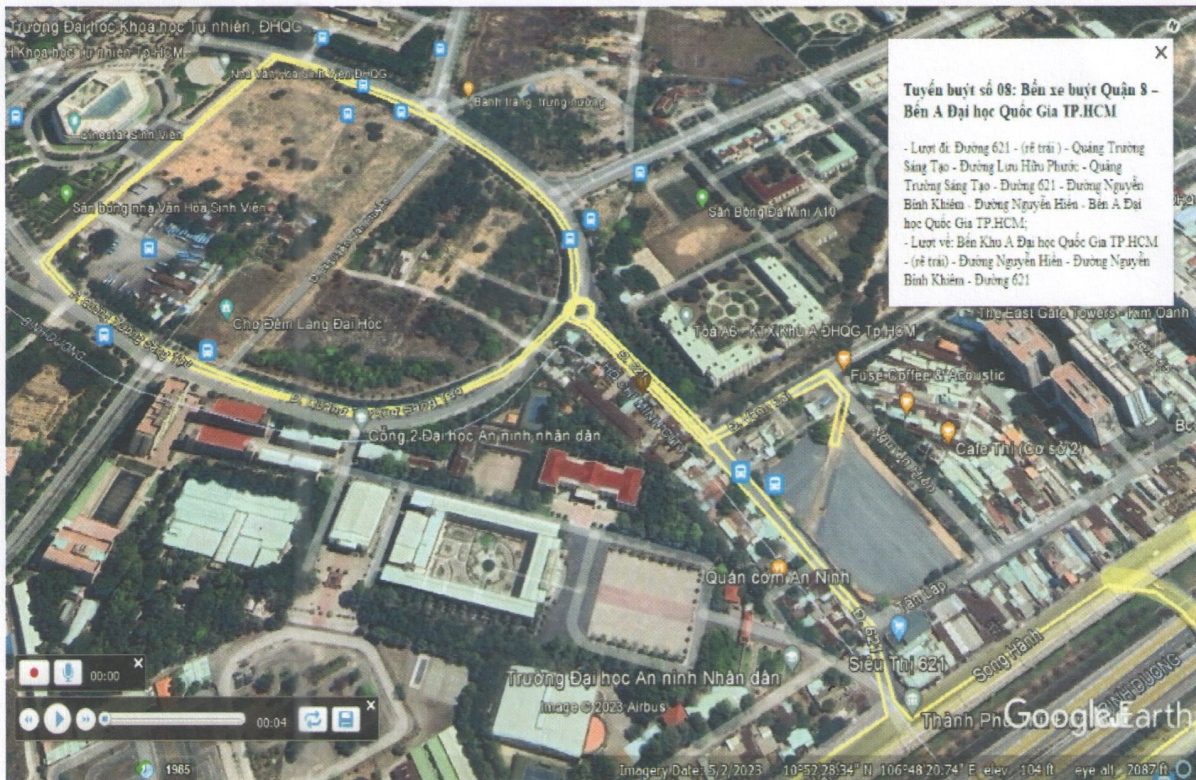
(Đính kèm Công văn số: 72 /TTDV&XTĐT-QTDA ngày 14 tháng 8 năm 2023  
của Trung tâm Dịch vụ và Xúc tiến đầu tư)

**1. Tuyến buýt số 08: Bến xe buýt Quận 8 – Bến A Đại học Quốc Gia TP.HCM**

**a. Lộ trình điều chỉnh:**

- **Lượt đi:** Bến xe buýt Quận 8 – Đường Tạ Quang Bửu - Quốc lộ 50 - cầu Nhị Thiên Đường - Đường Tùng Thiện Vương - cầu Chà Và - Đường Hải Thượng Lãn Ông - quay đầu - Đường Triệu Quang Phục - Đường Hải Thượng Lãn Ông - Đường Châu Văn Liêm - Đường Hồng Bàng - Đường Lý Thường Kiệt - Đường Hoàng Văn Thụ - Đường Phan Đăng Lưu - Đường Bạch Đằng - Đường Xô Viết Nghệ Tĩnh - Quốc lộ 13 - Đường Phạm Văn Đồng - Đường Kha Vạn Cân – đường Võ Văn Ngân - Ngã tư Thủ Đức - Xa lộ Hà Nội - Quốc lộ 1 - quay đầu trên cầu vượt - Đường song hành bờ Nam Quốc lộ 1 - **Đường 621 - (rẽ trái) - Quảng Trường Sáng Tạo - Đường Lưu Hữu Phước - Quảng Trường Sáng Tạo - Đường 621 - Đường Nguyễn Bình Khiêm - Đường Nguyễn Hiền - Bến A Đại học Quốc Gia TP.HCM;**

- **Lượt về:** **Bến Khu A Đại học Quốc Gia TP.HCM - (rẽ trái) - Đường Nguyễn Hiền - Đường Nguyễn Bình Khiêm - Đường 621 - Đường song hành bờ Nam Quốc lộ 1 - Quốc lộ 1 - Xa lộ Hà Nội - Ngã tư Thủ Đức - Đường Võ Văn Ngân - Đường Kha Vạn Cân - Đường Phạm Văn Đồng - Quốc lộ 13 - Đường Đinh Bộ Lĩnh - Đường Bạch Đằng - Đường Phan Đăng Lưu - Đường Hoàng Văn Thụ - Đường Phan Đình Giót - Đường Phan Thúc Duyện - Đường Trần Quốc Hoàn - Đường Hoàng Văn Thụ - Đường Xuân Diệu - Đường Xuân Hồng - Đường Trường Chinh - Đường Lý Thường Kiệt - Đường Hồng Bàng - Đường Châu Văn Liêm - cầu Chà Và - Đường Cao Xuân Dục - Đường Tùng Thiện Vương - cầu Nhị Thiên Đường - Quốc lộ 50 - Bến xe buýt Quận 8.**



THÀNH  
CÔNG T  
DỊCH V  
XÚC T  
ĐẦU T



## b. Các thông số hoạt động:

TT	Chỉ tiêu khai thác	Đơn vị tính	Thông số
1	Thời gian hành trình 1 chuyến xe	Phút/chuyến	80 - 90
2	Chủng loại phương tiện	Hiệu xe, số chỗ (đứng và ngồi)	Samco CNG 68 chỗ (có máy lạnh)
3	Thời gian hoạt động trong ngày	Giờ	
	+ Chuyến đầu tiên xuất bến		04 giờ 40
	+ Chuyến cuối cùng xuất bến		20 giờ 30
	Tổng số chuyến xe hoạt động trong ngày	Chuyến/ngày	320
	Số xe hoạt động theo biểu đồ chạy xe	Xe/ngày	42



## 2. Tuyển buýt số 10: Bến A Đại học Quốc Gia TP.HCM - Bến xe Miền Tây

### a. Lộ trình điều chỉnh:

- **Lượt đi:** Bến A Đại học Quốc Gia TP.HCM - (rẽ trái) - Đường Nguyễn Hiền - Đường Nguyễn Bình Khiêm - Đường 621 - Đường Song hành bờ Nam Quốc lộ 1 - Quốc lộ 1 - Xa lộ Hà Nội - Đường Điện Biên Phủ - Đường Đinh Tiên Hoàng - Đường Võ Thị Sáu - Đường 3/2 - Đường Nguyễn Tri Phương - Đường Ngô Gia Tự - Đường Hồng Bàng - Đường Châu Văn Liêm - Đường Hải Thượng Lãn Ông - Đường Lê Quang Sung - Đường Phạm Đình Hồ - Đường Hậu Giang - Đường Kinh Dương Vương - Bến xe Miền Tây.

- **Lượt về:** Bến xe Miền Tây - Đường Kinh Dương Vương - Đường Hậu Giang - Đường Tháp Mười - Đường Hải Thượng Lãn Ông - Đường Châu Văn Liêm - Đường Hồng Bàng - Đường An Dương Vương - Đường Nguyễn Tri Phương - Đường 3/2 - Đường Lý Thái Tổ - Đường Điện Biên Phủ - Xa lộ Hà Nội - Quốc lộ 1 - quay đầu trên cầu vượt - Đường song hành bờ Nam Quốc lộ 1 - Đường 621 - (rẽ trái) - Quảng Trường Sáng Tạo - Đường Lưu Hữu Phước - Quảng Trường Sáng Tạo - Đường 621 - Đường Nguyễn Bình Khiêm - Đường Nguyễn Hiền - Bến A Đại học Quốc Gia TP.HCM.



### b. Các thông số hoạt động:

TT	Chỉ tiêu khai thác	Đơn vị tính	Thông số
1	Thời gian hành trình 1 chuyến xe	Phút/chuyến	80
2	Chủng loại phương tiện	Hiệu xe, số chỗ (đứng và ngồi)	Transinco B55 55 chỗ (có máy lạnh)
3	Thời gian hoạt động trong ngày	Giờ	05 giờ 00 18 giờ 45
	+ Chuyến đầu tiên xuất bến		
	+ Chuyến cuối cùng xuất bến		



<b>TT</b>	<b>Chỉ tiêu khai thác</b>	<b>Đơn vị tính</b>	<b>Thông số</b>
	Tổng số chuyến xe hoạt động trong ngày	Chuyến/ngày	84
	Số xe hoạt động theo biểu đồ chạy xe	Xe/ngày	10



### 3. Tuyển buýt số 19: Bến Thành - Khu Chế Xuất Linh Trung – Bến A Đại Học Quốc Gia TP.HCM

#### 1. Lộ trình điều chỉnh:

- **Lượt đi:** Bến xe buýt Sài Gòn - Đường Phạm Ngũ Lão - Đường Yersin - Đường Trần Hưng Đạo - Đường Hàm Nghi - Đường Hồ Tùng Mậu - Đường nhánh S2 - Đường Tôn Đức Thắng - Đường Hai Bà Trưng - Đường Lê Duẩn - Đường Đinh Tiên Hoàng - Đường Nguyễn Thị Minh Khai - Đường Xô Viết Nghệ Tĩnh - Quốc lộ 13 - Quốc lộ 1 - (Trạm 2) - Đường Song Hành - Quay đầu trên cầu vượt - Đường song hành bờ Nam Quốc lộ 1 - **Đường 621 - (rẽ trái) - Quảng Trường Sáng Tạo - Đường Lưu Hữu Phước - Quảng Trường Sáng Tạo - Đường 621 - Đường Nguyễn Bình Khiêm - Đường Nguyễn Hiền - Bến A Đại học Quốc Gia TP.HCM.**

- **Lượt về:** **Bến A Đại học Quốc Gia TP.HCM - (rẽ trái) - Đường Nguyễn Hiền - Đường Nguyễn Bình Khiêm - Đường 621 - Song hành bờ Nam Quốc lộ 1 - Quốc lộ 1 - (Trạm 2) - (nhánh rẽ phải) - Quốc lộ 1 - Quốc lộ 13 - Đường Đinh Bộ Lĩnh - Đường Nguyễn Xí - Đường Ung Văn Khiêm - Đường Nguyễn Gia Trí - Đường Điện Biên Phủ - Đường Xô Viết Nghệ Tĩnh - Đường Nguyễn Thị Minh Khai - Đường Nguyễn Bình Khiêm - Đường Lê Duẩn - Đường Hai Bà Trưng - Đường Tôn Đức Thắng - Đường Hàm Nghi - Đường Lê Lai - Bến xe buýt Sài Gòn.**



#### c. Các thông số hoạt động:

STT	Chỉ tiêu khai thác	Đơn vị tính	Thông số
1	Chủng loại phương tiện	Hiệu xe, số chỗ (đứng và ngồi)	Foton CNG 63 chỗ và Foton 63 chỗ có tính năng phục vụ người khuyết tật (có máy lạnh)



STT	Chỉ tiêu khai thác	Đơn vị tính	Thông số
2	Thời gian hành trình của 1 chuyến xe	Phút/chuyến	80
	Thời gian hoạt động trong ngày	Giờ	
	- Chuyến đầu tiên xuất bến		05 giờ 00
	- Chuyến cuối cùng xuất bến		20 giờ 15
3	Tổng số chuyến xe hoạt động trong ngày	Chuyến/ngày	200
	- Xe Foton CNG 63 chỗ		158
	- Xe Foton 63 chỗ có tính năng phục vụ người khuyết tật		42
	Số xe hoạt động theo biểu đồ chạy xe	Xe/ngày	22



#### 4. Tuyến buýt số 30: Chợ Tân Hương – Bến A Đại học Quốc gia TP.HCM.

##### a. Lộ trình điều chỉnh:

- **Lượt đi:** Bến xe buýt cư xá Nhiều Lộc - Đường Lê Thúc Hoạch - Đường Bình Long - Đường Tân Hương - Đường Độc lập- Đường Lũy Bán Bích - Đường Âu Cơ - Đường Trương Công Định - Đường Trường Chinh - Đường cách Mạng Tháng 8 - Đường Điện Biên Phủ - Đường Phạm Ngọc Thạch - Đường Lê Duẩn - Đường Nguyễn Bình Khiêm - Đường Nguyễn Hữu Cảnh - (Cầu Sài Gòn) - Xa lộ Hà-Nội - (Trạm 2)- Đường Song Hành - Quay đầu trên cầu vượt - Song hành bờ Nam Quốc lộ 1 - **Đường 621 - (rẽ trái) - Quảng Trường Sáng Tạo - Đường Lưu Hữu Phước - Quảng Trường Sáng Tạo - Đường 621 - Đường Nguyễn Bình Khiêm - Đường Nguyễn Hiền - Bến A Đại học Quốc Gia TP.HCM;**

- **Lượt về:** **Bến A Đại học Quốc Gia TP.HCM - (rẽ trái) - Đường Nguyễn Hiền - Đường Nguyễn Bình Khiêm - Đường 621 - Song hành bờ Nam Quốc lộ 1- Quốc lộ 1 - (Trạm 2) - Xa lộ Hà Nội - Cầu Sài Gòn - đường vòng dưới chân cầu Sài Gòn - Cầu vượt Nguyễn Hữu Cảnh - đường Nguyễn Hữu Cảnh - Đường Tôn Đức Thắng - Đường Lê Duẩn - Đường Phạm Ngọc Thạch - Đường Võ Thị Sáu - Đường Cách Mạng Tháng 8 - (Ngã tư Bảy Hiền)- Đường Hoàng Văn Thụ - Đường Xuân Diệu - Đường Xuân Hồng - Đường Trường Chinh - Đường Trương Công Định - Đường Âu Cơ - Đường Lũy Bán Bích - Đường Độc lập - Đường Tân Hương - Đường Bình Long - Đường Lê Thúc Hoạch - Bến xe buýt cư xá Nhiều Lộc.**



##### b. Các thông số hoạt động:

TT	Chỉ tiêu khai thác	Đơn vị tính	Thông số
1	Chủng loại phương tiện	Hiệu xe, số chỗ (đứng và ngồi)	Huyndai CNG 62 chỗ (có máy lạnh)



TT	Chỉ tiêu khai thác	Đơn vị tính	Thông số
2	Thời gian hành trình 1 chuyến xe	Phút/chuyến	80-90
	Thời gian hoạt động trong ngày	Giờ	
	+ Chuyến đầu tiên xuất bến		05 giờ 00
	+ Chuyến cuối cùng xuất bến		19 giờ 00
	Tổng số chuyến xe hoạt động trong ngày	Chuyến/ngày	120
	Số xe hoạt động theo biểu đồ chạy xe	Xe/ngày	16



**5. Tuyển buýt số 50: Đại học Bách khoa – Bến A Đại học Quốc gia TP.HCM**

**a. Lộ trình điều chỉnh:**

- Lướt đi: Đại học Bách Khoa - đường Tô Hiến Thành - đường Lý Thường Kiệt - đường Hoàng Văn Thụ - đường Phan Đình Giót - đường Phở Quang - đường Hoàng Minh Giám - đường Phạm Văn Đồng - Quốc lộ 1 - Cầu Vượt Trạm 2 - quay đầu - **Quốc lộ 1 - đường Chu Văn An - đường Võ Trường Toản - đường Alexandre de Rhodes - (rẽ trái) - Đường T1 - Quảng Trường Sáng Tạo - Đường Tạ Quang Bửu – Đại Học Bách Khoa Cơ Sở 2 – Đường Thomas Edison – Đường Lê Quý Đôn – Quảng Trường Sáng Tạo – Đường 621 - Đường Nguyễn Bình Khiêm - Đường Nguyễn Hiền - Bến A Đại học Quốc Gia TP.HCM;**

- Lướt về: **Bến A Đại học Quốc Gia TP.HCM - (rẽ trái) - Đường Nguyễn Hiền - Đường Nguyễn Bình Khiêm - Đường 621 - (rẽ phải ) - Quảng Trường Sáng Tạo – Đường Tạ Quang Bửu - Đại Học Bách Khoa Cơ Sở 2 – Đường Thomas Edison – Đường Lê Quý Đôn – Quảng Trường Sáng Tạo - Đường T2 - Đường Alexandre de Rhodes - Đường Võ Trường Toản - Quốc lộ 1 - Đường Kha Vạn Cân - Đường Phạm Văn Đồng - Đường Hoàng Minh Giám - Đường Phở Quang - Đường Phan Đình Giót- Đường Trần Quốc Hoàn - Đường Hoàng Văn Thụ - Đường Xuân Diệu - Đường Xuân Hồng - Đường Trường Chinh - Đường Lý Thường Kiệt - Đường Tô Hiến Thành - Đại học Bách Khoa.**



**b. Các thông số hoạt động:**

TT	Chỉ tiêu khai thác	Đơn vị tính	Thông số
1	Thời gian hành trình 1 chuyến xe	Phút/chuyến	65
2	Chủng loại phương tiện	Hiệu xe, số chỗ (đứng và ngồi)	Samco 47 chỗ (có máy lạnh)



TT	Chỉ tiêu khai thác	Đơn vị tính	Thông số
3	Thời gian hoạt động trong ngày	Giờ	
	+ Chuyến đầu tiên xuất bến		05 giờ 30
	+ Chuyến cuối cùng xuất bến		18 giờ 30
	Tổng số chuyến xe hoạt động trong ngày	Chuyến/ngày	
	+ Từ thứ Hai đến thứ Bảy		80
	+ Chủ nhật		60
	Thời gian giãn cách	Phút/chuyến	10-30
	Số xe hoạt động theo biểu đồ chạy xe	Xe/ngày	
	+ Từ thứ Hai đến thứ Bảy		10
	+ Chủ nhật		07



**6. Tuyến buýt số 52: Bến Thành - Bến A Đại học Quốc gia TP.HCM**

**a. Lộ trình điều chỉnh:**

- **Lượt đi:** Bến xe buýt Sài Gòn - Đường Phạm Ngũ Lão - Đường Yersin - Đường Trần Hưng Đạo - Đường Hàm Nghi - Đường Pasteur - Đường Lê Duẩn - Đường Phạm Ngọc Thạch - (Hồ Con Rùa) - Đường Phạm Ngọc Thạch - Đường Nguyễn Thị Minh Khai - Đường Xô Viết Nghệ Tĩnh - Đường Điện Biên Phủ - Xa Lộ Hà Nội - (Cầu Vượt Trạm 2) - **Quốc lộ 1A (hướng về Đại học Nông Lâm) - Đường Chu Văn An - Đường Võ Trường Toản - Đường Alexandre De Rhodes - (rẽ trái) - Đường T1 - Đường Quảng Trường Sáng Tạo - Quay đầu tại đầu đường Lưu Hữu Phước - Đường Lưu Hữu Phước - Đường Quảng Trường Sáng Tạo - Đường 621 - Đường Nguyễn Bình Khiêm - Đường Nguyễn Hiền - Bến A Đại học Quốc Gia TP.HCM;**

- **Lượt về:** **Bến A Đại học Quốc Gia TP.HCM - (rẽ trái) - Đường Nguyễn Hiền - Đường Nguyễn Bình Khiêm - Đường 621 - (rẽ trái) - Quảng Trường Sáng Tạo - Đường T2 - Đường Alexandre De Rhodes - Đường Võ Trường Toản - Đường Chu Văn An - Quốc lộ 1A - (quay đầu tại công chào Đại học Nông Lâm) - Quốc lộ 1A Đường Điện Biên Phủ - Đường Xô Viết Nghệ Tĩnh - Đường Nguyễn Thị Minh Khai - Đường Phùng Khắc Khoan - Đường Trần Cao Vân - (Hồ Con Rùa) - Đường Phạm Ngọc Thạch - Đường Lê Duẩn - Đường Nam Kỳ Khởi Nghĩa - Đường Hàm Nghi - Đường Lê Lai - Bến xe buýt Sài Gòn.**



**b. Các thông số hoạt động:**

TT	Chỉ tiêu khai thác	Đơn vị tính	Thông số
1	Thời gian hành trình 1 chuyến xe	Phút	55-70
2	Thời gian giãn cách	Phút/chuyến	8-102
3	Chủng loại phương tiện	Hiệu xe, số chỗ (đứng và ngồi)	Samco 47 chỗ (Có máy lạnh)



TT	Chỉ tiêu khai thác	Đơn vị tính	Thông số	
4	<b>Từ ngày 15 tháng 8 năm 2023 đến hết ngày 31 tháng 8 năm 2023 và từ ngày 05 tháng 9 năm 2023 đến hết ngày 10 tháng 9 năm 2023</b>			
	Thời gian hoạt động trong ngày			
	• Từ thứ Hai đến thứ Bảy			
	- Tại Bến xe buýt Sài Gòn			
	+ Chuyến đầu tiên xuất bến		06 giờ 30	
	+ Chuyến cuối cùng xuất bến		16 giờ 10	
	- Tại Đại học Quốc Gia			
	+ Chuyến đầu tiên xuất bến		07 giờ 40	
	+ Chuyến cuối cùng xuất bến		17 giờ 25	
	Tổng số chuyến xe hoạt động trong ngày (Từ thứ Hai đến thứ Bảy)		Chuyến/ngày	<b>56</b>
	Số xe hoạt động theo biểu đồ chạy xe		Xe/ngày	<b>07</b>
Ngày Chủ nhật: Tuyến không hoạt động				